



Самая совершенная серия высококлассных аккумуляторных батарей морского типа



FLOODED • AGM • GEL

MARINE MASTER

На протяжении многих лет аккумуляторы серии MARINE MASTER доказали свою надежность и безотказность в работе. Данная серия жидкостных аккумуляторных батарей - это решение проблем запуска двигателей, многоцелевого использования аккумулятора в режиме глубокого разряда и удовлетворение практически всех потребностей при использовании на воде. В самых сложных условиях больших волн и вибраций, трудностей с запуском двигателя, необходимости питания вспомогательного оборудования, троллинге MARINE MASTER остается на высоте по своим экологическим качествам, а также повышенной надежности в работе на воде.

INTIMIDATOR

Аккумуляторные батареи типа AGM (морской серии) во многом превосходят обычные жидкостные аккумуляторы. Их долговечность позволяет обеспечивать энергоснабжение большему числу вспомогательного оборудования и на большее время. Эти первоклассные аккумуляторы полностью герметичны, не требуют обслуживания. Таким образом, удобство и безопасность пользователя в сочетании с оптимальным запуском двигателя и работой аккумулятора в режиме глубокого разряда, выдвигают данные технологии на самый передний край современных новейших достижений.

DOMINATOR

Гелевые аккумуляторы (морской серии) обеспечивают глубокий цикл разряда еще более эффективно. Гелевая технология обеспечивает защиту аккумулятора от сверхглубоких разрядов, обеспечивая троллинг и постоянное долговременное электропитание основных мощностей при самых высоких требованиях, предъявляемых любителями рыбалки и прогулок на катерах.

It's not always blue
skies and flat water.

Be ready.

MARINE MASTER®

STARTING • DEEP CYCLE/STARTING • HEAVY-DUTY DEEP CYCLE

High Marine Cranking Power STARTING POWER

- Высокая мощность для быстрого запуска двигателя
- двойной терминал (клеммы) для легкости и удобства в установке
- Дополнительный резерв емкости и высокие пусковые токи в аварийных ситуациях
- Не требуется обслуживание



Серия мощных аккумуляторов для быстрого запуска двигателей, позволяет без задержек выйти в море. Надежная модель аккумулятора не требует обслуживания, имеет высокие пусковые токи, дает возможность максимального удобства при эксплуатации судна, гарантирует высокое качество и мощное энергоснабжение, обладает повышенной виброустойчивостью, в сравнении с обычными стартерными батареями. Особые конструктивные решения обеспечивают постоянную и безупречную работу при каждом запуске двигателя.

The Best of Both Worlds DEEP CYCLE/STARTING

- Отличные характеристики старта и глубокого разряда
- Больше цикличность, чем у стартерных аккумуляторов (STARTING POWER)
- Дополнительный резерв емкости в условиях возникновения сверхнагрузок (использование дополнительного оборудования)
- Повышенная виброустойчивость конструкции



Во многих случаях стартерные батареи не могут удовлетворить потребность в дополнительном энергообеспечении электрооборудования судна. Аккумуляторы типа DEEP CYCLE/ STARTING (двойного назначения) являются идеальным компромиссным решением, дающим с одной стороны, мощный запуск, с другой, возможность допускать глубокий разряд батареи в умеренных пределах. Особенности в конструкции позволяют увеличить емкость батареи и повысить цикличность по сравнению со стартерными батареями. Таким образом – это дополнительный источник энергии для электропотребителей судна.

A Deeper Look Into True Deep Cycle Service HEAVY-DUTY DEEP CYCLE

- Больше емкости и больше энергии для электрообеспечения судна
- Защита от глубоких разрядов
- Конструкция противостоящая жесткой вибрации на воде
- Надежное электроснабжение при хороших пусковых характеристиках



Дополнительные нагрузки во время морских прогулок: использование дополнительных электронных приборов, стереомышки, света и т.д. значительно разряжают аккумулятор и могут привести его к серьезному износу.

Аккумуляторы серии HEAVY-DUTY DEEP CYCLE предназначены для работы именно в таких условиях. Изготовители не только сфокусировали свое внимание на улучшении характеристик глубокого разряда, но и внесли в конструкцию дополнительные новинки, сделавшим данную серию единым мощным аккумулятором. Если пусковой ток Вашего двигателя соответствует пусковому току аккумулятора, то в дополнение к возможности глубокого разряда, Вы получаете и надежный запуск двигателя.



Гладкая крышка и двойные терминалы обеспечивают легкость и удобство при установке батареи.



Более тяжелая и утолщенная решетка высокой плотности, позволяет выдерживать постоянные циклические нагрузки.



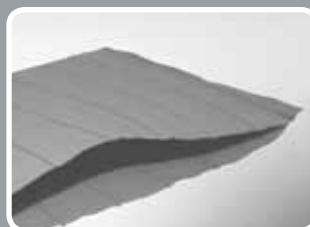
Усиленная конструкция мощной пластины, самой высокой плотности, выдерживает эксплуатацию в режиме постоянного глубокого разряда. Обеспечивает большое количество дополнительной электроэнергии, в течении большего периода времени.



Пластины аккумулятора HEAVY-DUTY DEEP CYCLE помещены в специальные стекловолоконные сепараторы для улучшения процесса глубокого разряда и увеличения срока службы.



MARINE MASTER Надежная конструкция



Специальная конструкция клемм – «двойной терминал», обеспечивает удобство подсоединения проводов

Оптимальные полнорамные пластины выдерживают серьезные нагрузки при максимальной токоотдаче

Пакетная сепарация пластин увеличивает срок службы батареи и предохраняет от короткого замыкания

Усиленные тоководы противостоят вибрации и обеспечивают максимальную эффективность работы в течении всего срока службы

INTIMIDATOR® AGM SERIES FOR MARINE STARTING/HEAVY-DUTY DEEP CYCLE

- В 2 раза увеличен срок службы и мощность аккумулятора при троллинге и работе в режиме глубокого разряда
- В 20 раз увеличена виброустойчивость, что обеспечивает надежную работу при сильном волнении на воде
- Многофункциональность: постоянный уверенный запуск двигателя, в сочетании с высокой циклическостью и глубоким разрядом
- Герметичность конструкции обеспечивает невозможность кислотных протечек, а следовательно большую безопасность установки и транспортировки
- Высокая морозоустойчивость дает возможность использовать аккумулятор в любую погоду
- Минимальный саморазряд при длительной стоянке



Все эти характеристики во многом превышают характеристики обычных аккумуляторов. Обычные аккумуляторы могут не выдерживать сверхнагрузок современных судов. Поэтому все большее число владельцев судов испытывают потребность в высококлассных аккумуляторах типа AGM.

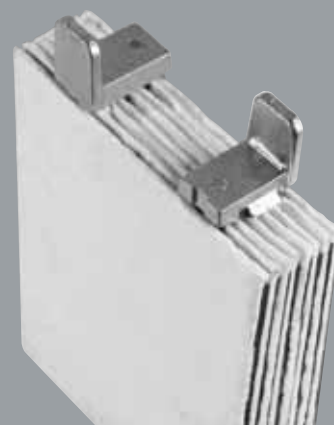
Начиная с работы при запуске и заканчивая дополнительными нагрузками при троллинге, в сочетании с энергоснабжением дополнительных электроприборов, батареи данного типа не испытывают никаких проблем. Герметичные аккумуляторы безопасны и удобны.

Аккумуляторы Intimidator Starting and Service обеспечивают высокую мощность при запуске двигателя и умеренном глубоком разряде. Они идеальны для любителей прогулок на лодках и катерах, рыболовов, для тех кому необходимо запустить двигатель и иметь надежный источник энергии для работы электроники.

Аккумуляторы Intimidator Heavy-Duty Deep Cycle обладают большими возможностями троллинга и питания дополнительного электрооборудования. Идеальны для продолжительного глубокого разряда и умеренных показателей при запуске двигателя.



INTIMIDATOR
Улучшенный
сuspensionный
электролит



ABSORBED GLASS MAT (AGM- технология)

Специальные стекловолоконные маты(сепараторы) обеспечивают устойчивость к вибрации

Усиленная конструкция батареи выдерживает высокие циклические нагрузки

Высокая впитываемость электролита- гарантия максимальной наполняемости аккумулятора и его герметичности

Низкое сопротивление стекловолоконных матов(сепараторов) способствует увеличению скорости электропотока, т.е. увеличивается значение пускового тока.



DOMINATOR® GEL SERIES FOR MARINE EXTREME DEEP CYCLE/STARTING

- Самый продолжительный срок службы при глубоком разряде
- Максимально возможный троллинг и работа дополнительного электрооборудования
- Суперзащита от вибрации и негативных последствий глубокого разряда
- Самая высокая защита от сульфатации(коррозии пластин) в период простоя аккумулятора
- Полная герметичность конструкции, удобство в установке и транспортировке
- Надежная работа при запуске двигателя



Уникальная технология гелевого электролита, в аккумуляторе Dominator, заключается в возможности самого глубокого разряда среди всех аккумуляторов, которые выпускаются в настоящее время для морского и речного транспорта. Гелевые аккумуляторы Dominator выдерживают самое большое количество циклов заряд-разряд. Они выдерживают нагрузки сложного характера, сопутствующие продолжительному нахождению на воде.

Эти аккумуляторы не требуют ухода, отличаются очень высокой надежностью при эксплуатации на реке и море. Герметичность конструкции и отсутствие газовой выделений делают Dominator безопасным при использовании рядом с чувствительной электроникой.

Аккумуляторы Dominator обладают достаточным током для запуска двигателя, если номинальное значения тока холодного запуска двигателя, соответствует пусковому току аккумулятора.



DOMINATOR
Первоклассная
работа гелевого
электролита



INOVATIVE GEL TECHNOLOGY (GEL- технология)

Пластины высокой плотности, увеличенной толщины сверхустойчивы к вибрации и разрушению

Состав и консистенция гелевого электролита предохраняет от сверхглубоких разрядов, за счет равномерного распределения кислоты в всем объеме электролита

В отличии от жидкого электролита гелевый электролит не вытекает, батарея полностью герметична

Упрочненные стекловолоконные маты и уникальная компоновка пластин – гарантия от короткого замыкания и оптимальной работы аккумулятора.





DEKA MARINE BATTERY ACCESSORIES

Для максимально эффективной работы электрооборудования ...DeKa представляет

Высококачественные аксессуары и электротовары необходимые компоненты работы электросистемы Вашего судна.

Комплекуйте оснастку первоклассной продукцией:

- Провода аккумуляторные – 100% медь, различного сечения
- Специальные аккумуляторные клеммы и соединения
- Боксы для батарей
- Инструменты и расходные материалы для ухода за аккумулятором

Электропровода высшего класса:

- Кабели и провода с оловянным покрытием согласно стандарта UL Listed 1426 – медные жилы с оловянным покрытием улучшают противокоррозионные характеристики проводов.

Двухжильный провод на катушке – 100% медь, высокая токопроводность, максимальная энергоотдача и гибкость.

- Провод – одножильный, многожильный, разного сечения и цвета
- ПВХ-изоляция, водонепроницаемая, защищена от воздействия грязи, масел, бензина и других агрессивных сред
- Наличие цветокода для лучшего распознавания в цепи.





CENTRAL SERVICES



AUTOMOTIVE BATTERY PLANT A-3

QUALITY SYSTEM
CERTIFIED
ISO 9001
ISO/TS 16949
ENVIRONMENTAL
SYSTEM CERTIFIED
ISO 14001



SMELTER AND REFINERY



DISTRIBUTION CENTER



SPECIALTY BATTERY PLANT S-1



KELLER TECHNICAL CENTER



CABLE AND WIRE PLANT



INDUSTRIAL BATTERY PLANT



INJECTION MOLDING /
FLEET MAINTENANCE



CORYDON, IA BATTERY PLANT A-5

Самый большой и современный в мире комплекс по производству аккумуляторных батарей, сконцентрированный на одной территории.

С 1946 года, East Penn занимается производством аккумуляторных батарей высшего качества. Его потребителями являются- автомобилестроение , индустриальная и военная промышленность ,флот, коммерческие и другие организации.

Наша компания является приверженцем всего нового и прогрессивного. East Penn manufacturing co., inc. обладает крупнейшим в этой отрасли комплексом предприятий по производству аккумуляторов, который находится в одном районе(Lyon Station, штат Пенсильвания). Существующая потребность в нашей высококачественной продукции заставляет нас постоянно расширять производство. Наш новый комплекс высоко-технологичных предприятий , оснащенный компьютерным оборудованием управления и контроля, превратил компанию в ведущего производителя самого передового, в технологическом отношении производителя аккумуляторных батарей.

Все аккумуляторы DeKa и сопутствующая продукция выпускается в одном месте. Здесь вы можете увидеть фотографии нашего комплекса .Площадь его составляет

более 210 гектаров. Это четыре завода по производству автомобильных аккумуляторов , завод по производству промышленных аккумуляторов , предприятие по изготовлению аккумуляторов специального назначения , завод по производству кабелей и проводов, современное химическое предприятие для производства окислов , завод по переработке кислоты, современный техноцентр , завод по плавке свинца, конструкторское предприятие , два завода очистки вод, полностью оборудованный цех станков и оборудования. Все производства соответствуют мировым требованиям по ISO9001 и ISO/TS 16949(сертификационного стандарта).

Производственные технологии с использованием компьютеров , а также более 250 видов проверок гарантии качества, являются залогом того, что все батареи DeKa соответствуют строгим стандартам качества и работы. East Penn manufacturing co., inc. является независимой компанией, которая считает своей главной задачей производство высококлассной продукции с целью максимального удовлетворения требований своих партнеров и клиентов во всем мире.

EAST PENN manufacturing co., inc.

Lyon Station, PA 19536-0147 • Phone: 610-682-6361 • Fax: 610-682-4781

Order Department Hotline: 610-682-4231

www.dekabatteries.com

A3™ (Advanced-Cubed)
precision-focused
manufacturing approach
delivers an optimal balance
of life, power, and durability.

Each function of the battery is thoroughly tested to ensure that every battery delivers optimized performance.

